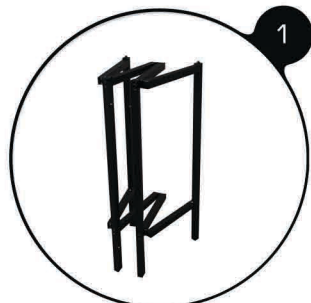


# NÁVOD NA SESTAVENÍ STOLKU OVAL

## Komponenty – obsah balení

**Základní balení:** Konstrukce stolu, Police, Vrchní deska, Grafický banner, Převážná taška

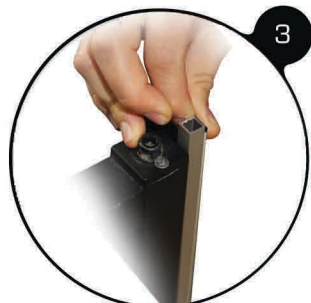
**Příslušenství:** 2 teleskopické tyče, Topper **Doplňky:** Držák na tablet, Držák na tiskoviny



1 Postavte konstrukci stolu



2 Konstrukci stolu mírně rozložte



3 Nasaďte do dírek jedné z krajních nohou konstrukce banneru a veďte jej po stranách stolu. Nasaďte ostatní lišty.



4 Upevněte horní i dolní pojistku zároveň. Vrch banneru musí být v jedné rovině s konstrukcí, v tom případě, je pojistka zapadnutá na svém místě.



5.1 Stolek upevněte pomocí police, kterou zasadíte do pojistných otvorů dole na konstrukci.



5.2



6.1 Položte spodní bílou desku na konstrukci a poté nasaďte vrchní desku a upevněte ji do pojistných otvorů konstrukce.



6.2



7.1 Pokud máte topper, našroubujte teleskopické tyče do otvoru vrchní desky.



7.2



8

Nasaďte topper.



9 Pomocí výsuvného systému nastavte teleskopické tyče do požadované výšky a zajistěte je.



10

Pokud máte stojan na tablet, přimontujte jej na jednu z tyčí a zajistěte šroubkem.

**V nesnázích kontaktujte naši zákaznickou podporu  
840 800 600, obchod@topadvert.cz, www.topadvert.cz**

11 **Sestavený  
prezentační  
stolek  
OVAL**

11



**Důležité doporučení!**

Skladujte stolek s tiskem v suchém prostředí s pokojovou teplotou